

SET UP GUIDE

セットアップ ガイド

FOR PC-98 SERIES

Ultima
Underworld

The Stygian Abyss

ウルティマアンダーワールド

◆内容物の確認◆

パッケージには以下の物が入っています。

- ・フロッピーディスク 8 枚
- ・セットアップガイド
- ・プレイヤーズガイド
- ・操作ガイド
- ・カビルス卿回顧録
- ・地図
- ・当社特製ペーパーナイフ
- ・ユーザー登録ハガキ

◆仕様機器構成◆

「ウルティマ・アンダーワールド」をプレイするには以下の機器が必要です。

- ・パッケージに表記のPC9801, PC9821シリーズ本体
- ・1.6MBメインメモリ
- ・アナログディスプレイ
- ・純正バスマウス

○フロッピーディスクでゲームを行う場合はさらに次の物が必要です。

- ・本体内臓の純正フロッピーディスクドライブ2台

○ハードディスクでゲームをする場合にはさらに次の物が必要です。

- ・日本電気(株)製PC-9801シリーズ用日本語MS-DOS Ver3.3/3.3A/3.3B/3.3C/3.3D/5.0/5.0A のいずれか
- ・本体内臓の純正フロッピーディスクドライブ1台

- ・17MB以上の純正ハードディスクの空エリア

○その他に対応している周辺機器は次の物です。

- ・PC-9801-26K
- ・クリエイティブメディア(株)製 サウンドブラスター16
PCMボイス(イントロダクション)を聞くためにはサウンドブラスター16とハードディスクが必要です。

— ご注意 —

◇ハードウェアの設定を工場出荷時の設定から変更している場合の注意点

- ・弊社では工場出荷時の設定で動作確認を行っています。うまく動作しない場合はメモリスイッチやディップスイッチをお調べください。
- ・サウンドブラスター16をお使いになっている方で工場出荷時の設定を変更されている場合は、その変更事項をよく調べておいてください。場合によってはインストーラーが変更した項目を聞いてくる場合があります。これらの設定の変更については弊社ではお答えできません。ハードウェア付属のマニュアルをご覧ください。

◆フロッピーでゲームを行う場合◆

本体フロッピーディスクドライブが2台必要です。

セーブディスクの作成

- 1.新しくゲームを始める場合は、セーブディスクを作成しなくてはなりません。新しい2HDのフロッピーディスクを1枚御用意ください
- 2.DISK2をドライブ1にセットしてコンピュータを起動してください。しばらくするとセーブディスク作成メニューが現れます。
- 3.新しい2HDフロッピーディスクをドライブ2にセットして画面の指示に従ってください。

MS-DOSをお持ちのかたは、FORMATコマンドで新しいディスクを1.25MBでフォーマットしてもかまいません。この場合はシステムは転送しないでください。

ゲームの起動と設定の変更

1. DISK1をドライブ1にセットして、コンピュータを起動させてください。
2. しばらくするとメニュー画面が表示されます。ゲームを始める場合にはそのままリターンを押してください。「ゲームの開始」が選択されゲームが始まります。
3. 設定の変更を行う場合には[↓]キーを押して「設定の変更」を選択し、リターンキーを押してください。

◆ハードディスクでゲームを行う場合◆

インストールの方法

ハードディスクでゲームを行う場合には、初めにフロッピーディスクからハードディスクにゲームをインストールしなくてはなりません。次の手順でインストールを行ってください。

入力する文字の注意

以下、下線部が入力する文字で、「△」の所はスペースを入力してください。入力する文字はすべて半角で入力してください。その他は画面に表示される文字です。

1. MS-DOSをハードディスクより起動させてください。
2. コマンドプロンプト「A>」「A:¥>」等が現れたら、ドライブ1にDISK4を入れてください。
3. ドライブ1のドライブ名を確認してください。ハードディスクが1台で領域分割されていなければ、通常は「B:」になります。もしわからない場合は次のようにしてください、

「DIR△B:」と入力してドライブ1のランプが光れば、ドライブ1のドライブ名は「B:」になります。もし

準備が出来ていません。読み取り中 ドライブ B
中止(A), もう一度(R), 失敗(F)?

と表示された場合は、ドライブ1は「B:」ではありません。「A」を押すとコマンドプロンプトに戻りまので、同様に「DIR△C:」「DIR△D:」とお試してください。この表示はMS-DOSのバージョンによっては多少異なります。

ドライブ名は、お客さまのお持ちのハードウェアの設定によって変わる事項なので、弊社ではお答えできません。詳しくはお持ちのMS-DOSのマニュアルをご覧ください。

4. ドライブ名がわかったらコマンドプロンプトが出ている時にそのドライブ名を入力し

てください。例えばドライブ名が「B:」ならば

「A:¥>B:」と入力してください。表示が「B:¥>」等になります。

5. 「INSTALL」と入力してください。インストールプログラムが起動します。後は画面の指示に従ってください。

ゲームの起動

1. DISK4をドライブ1にセットして、コンピュータを起動させてください。
2. しばらくするとメニュー画面が表示されます。ゲームを始める場合にはそのままリターンを押してください。「ゲームの開始」が選択されゲームが始まります。
3. 設定の変更を行う場合には[↓]キーを押して「設定の変更」を選択し、リターンキーを押してください。

◆お願い◆

- ・この製品の用法やメディア不良等に関するお問い合わせは、弊社カスタマーサポート係まで直接御連絡ください。
- ・ゲームの内容(ヒント・攻略法等)に関するお問い合わせには、お答えしていませんので御注意ください。
- ・なお電話によるお問い合わせ受け付けは、土・日・祝日を除く午後1時から午後4時までとさせていただきます。

TEL 03-5410-3100

エレクトロニック・アーツ・ビクター カスタマーサポート係
〒150 東京都渋谷区神宮前2-4-12フルークス外苑

© 1992 ORIGIN Systems,inc. © 1992 Looking Glass Technologies. © 1993/1994 ELECTRONIC ARTS.

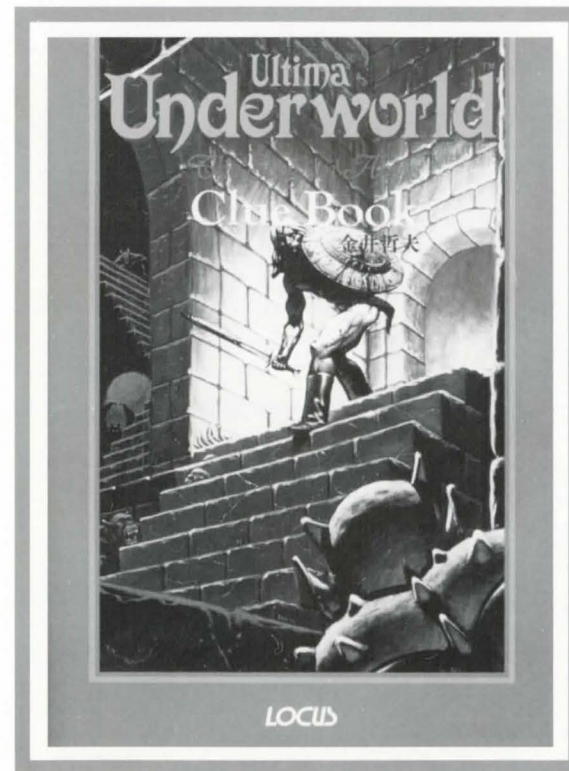
ウルティマ アンダーワールド攻略本

『ウルティマ アンダーワールド クルー・ブック』

オリジン社が最新のテクノロジーを駆使して創りあげた、
ウルティマのもうひとつの世界“アンダーワールド”。

闇の中に隠棲する人々。地を這う奇異な生物たち。
大地の奥底には、光を浴びることのない者たちだけの、
閉ざされた世界があった。
ポリゴン+テクスチャマッピング技術によって再現された
地下世界の中で、
あなたはどのような物語を体験するのであろう。

広く、深く、地中へと繋がる迷宮の真実は
本書によって解き明かされる。



発行：ローカス 販売：星雲社 定価：1,800円（税込み）



ELECTRONIC ARTS

エレクトロニック・アーツ・ビクター株式会社