

Ultima Online : The Second Age

リファレンスガイド

ペーパードール

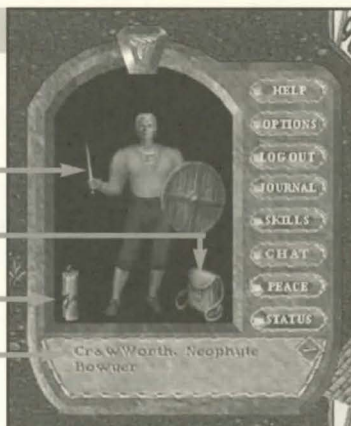
自分自身を左ダブルクリックするとペーパードールが表示され、自分のキャラクターに関する全情報を見ることができます。

自分のキャラクターの外見と服装、使用準備が整っている武器や道具が表示されます。

バックパックをダブルクリックすると、所持品のリストが表示されます。

プロフィール画面を開くと、自分のキャラクターの説明を表示できます。

あなたの名前、現在の職業、称号が表示されます。



GMIに助けを求めることができます。

グラフィックやサウンド等の環境設定に用います。詳しくはオンラインマニュアルをご覧ください。

ゲームを終了します。

最近の行動や会話の日記が表示されます。

ゲームの全スキルと現在の自分のスキルレベルが表示されます。

チャットウィンドウを開きます。

通常モードと戦闘モード（戦闘用）の切り替えに使用します。

現在の能力値が表示されます。疲労や負傷した状態を知ることもできます。

キャラクターの移動

右ボタンを押し続ける…手の形をしたカーソルに向かって移動します。カーソルとキャラクターの距離を遠ざけると、素早く移動することができます。

右ダブルクリック……キャラクターが自動的に障害物を避けながら、カーソルに向かって移動します。ただし、目的地は見えている範囲でなければなりません。閉まっているドアを通り抜けたり、建物を迂回したりすることはできません。

ドア上で左ダブルクリック……ドアを開きます。

(on doors)

他のキャラクターの上で[Alt]+左クリック……そのキャラクターについて行きます。

[Alt] (on another character)

自分の上で[Alt]+左クリック……ついて行くのをやめます。

[Alt] (on self)

他のキャラクターとのコミュニケーション

言いたいことをキーボードで入力し、**[Enter]**を押します。発言は画面に表示され、キャラクターの上すぐに表示されます。

- 人やモンスターを左クリック…その人の名前やモンスターの種属が表示されます。
- 人を左ダブルクリック…(通常モード時)キャラクターウィンドウを表示します。
- 他のキャラクターのプロフィールを左ダブルクリック…そのキャラクターのプロフィールを表示します。

他のどのプレイヤーともチャットできます。詳しくはPlayguide(プレイガイド) : Chat(チャット) P8.1をご覧ください。

戦闘

他のキャラクターやモンスターと戦うには、戦闘モードになっていなければなりません。攻撃されると自動的に防御します。

通常モードと戦闘モードは、以下の方法で切り替えることができます。

- ✦ペーパードールに表示されているボタンを押す。
- ✦**[Alt]**と**[C]**を同時に押す、または**[Tab]**を押す。

プレイヤーやモンスターを左ダブルクリック…(戦闘モード時)プレイヤーやモンスターを攻撃します。敵やモンスターを左クリックしてドラッグした後で、ボタンを放す…そのキャラクターの疲労や負傷の状態を表すステータスバーが表示されます。

町での戦闘は、禁じられています。町の中で戦っているところが見つかると、衛兵に攻撃されます。武器がなくても、素手で戦うことができます。大型の武器の中には、両手でないと使えないものもあります。そのような武器と盾を同時に使うことはできません。

アイテムと所持品リスト

アイテムを左クリック…アイテムの名前を表示します。

アイテムを左クリックしてドラッグ…アイテムを拾う/動かす

バックパックの中のアイテムは、積み重ねることができます。探しているアイテムがすぐに見つからない場合は、そのアイテムを1番上におきましょう。

アイテムをキャラクターの上にドラッグすると、そのアイテムをリストに加えることができます。

アイテムをバックパックから他のキャラクターの上にドラッグすると、そのアイテムはドラッグしたキャラクターに譲られます。

アイテムをバックパックからドラッグしてマウスのボタンを放すと、そのアイテムはその場に落ちます。

アイテムを左ダブルクリックする…アイテムを使います。

ターゲティングカーソルが表示されたら、そのアイテムを使用する対象を選ばなければなりません。

容器を左ダブルクリックする…容器が開き、その中身がウィンドウに表示されます。

自分自身を左ダブルクリックする…キャラクターウィンドウが表示されます。

キーコマンド



手の形をしたカーソルは、移動や選択に使います。戦闘モードに入ると、手の色は赤色になります(Fighting(戦闘)をご覧ください)。



ターゲティングカーソルは、スキルや魔法の使用など特殊なアイテムを選ばなければなりません。

[Alt] **[O]**…オプションメニューを表示。

[Alt] **[K]**…スキル画面を表示。

[Alt] **[S]**…ステータス画面を表示。

[Alt] **[P]**…ペーパードールを表示。

[Alt] **[R]**…ヘッドアップを表示。もう一度押すと、範囲

が拡大

[Alt] **[I]**…バックパックを開く。

[Alt] **[J]**…日誌を開く

[Alt] **[B]**…呪文書を開く。

[Tab] and hold…戦闘モードと通常モードの切り替え

[Alt] **[Enter]**…フルスクリーン表示とウィンドウ表示の切り替え

[Ctrl] **[Q]**…前回入力したテキスト(会話)を繰り返す。

[W]…ウィンドウを閉じます。

[Esc]…全てのウィンドウを閉じます。

[Alt] **[X]**…ゲームを終了します。

左クリック

✦アイテム左クリックすると、解説が表示されます。

✦アイテムを左クリックしたままドラッグすると、アイテムを動かしたり拾ったりすることができます。

✦自分、他のプレイヤー、動物、モンスターを左クリックしてドラッグすると、ステータスバーが表示されます。

左ダブルクリック

✦物を左ダブルクリックすると、それを使用することができます。また、何かを開閉する場合も左ダブルクリックします。

✦攻撃する(戦闘モード)。

✦ステータスを表示(通常モード)。

✦自分自身を左ダブルクリックすると、ペーパードールが表示されます。

右クリックして押し続ける

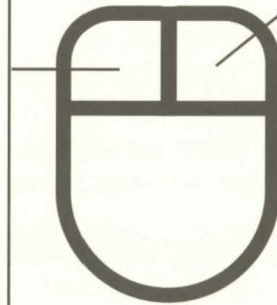
✦マウスカーソルに向かってキャラクターが移動します。

右ダブルクリック

✦ダブルクリックした地点を目指して、キャラクターが自動的に移動します。

チャットの方法

✦メッセージを入力して**[Enter]**を押す。



ゲームを始めるにあたって

- ✦よく分からないときは、ためらうことなく他のプレイヤーに助けを求めましょう。
- ✦オンラインマニュアルの「Playguide (プレイガイド)」と「Traveller's Guide (トラベラーズガイド)」は、ゲームプレイに関する最大の情報源です。
- ✦ゲーム中、どこかで身動きがとれなくなった場合は、ゲームマスターに助けを求めることができます。
- ✦他の人の行動や訓練を見るだけでも、スキルの向上につながります (まだ訓練を受けていないスキルは特にそうです)。

お金を手に入れたい場合は、以下の方法を試してみてください。

- ✦荒野へ行き (道路や町から離れすぎないでください)、ウサギなどの小動物を殺してその皮をはぎ、町で皮と肉を売る。
- ✦刃のついた武器を左ダブルクリックして (ターゲティングカーソルが表示されます)、殺した生き物を左クリックすると、皮をはぐことができます。
- ✦裕福なPCを見つけ、資金提供を依頼する。
- ✦倒れている者がいたら、迷うことなく懐を探ってみる (死体を奪わないでください 評判が悪くなります)。
- ✦取引スキル (Fishing (釣り)、Tailoring (洋裁)、etc) を身につけているなら、スキルを使用するのにお金が必要です。お金が少しでもあれば、商品をつくってそれを売ることによって利益を得ることができます。
- ✦強盗やスリを働くことは、ゲームを始めたばかりのキャラクターにはお勧めできません。プロの盗賊やスリを目指すなら、まずは友達を見つけてスキルを磨きましょう。

町で物を盗んだり誰かと戦うことは法律違反です。衛兵はそのような罪をおかした者を捕まえて殺そうとします。しかし、荒野では他のPCの恰好の獲物になります。しきりに荒野に連れ出そうとするPCには用心しましょう。

PCとNPCは、以下の点で区別します。

- ✦名前: PCの名前には称号がついています。それに対して、NPCの名前には職業名しかついていません。
- ✦話し方: NPCは、たいていすぐに返答します (返事を入力する必要がないからです)。また大部分のPCに比べると、「thees」「thous」(どちらもyouの古い言い方) を頻繁に使います。

各キャラクターの名前の色は、重要な情報を伝えます。

青色: 一般人

赤色: 殺人者

オレンジ色: 敵のギルドメンバー

灰色: 犯罪者

緑色: ギルドメンバー

ゲーム世界であるブリタニアについてもっと詳しく知りたい方はウェブサイト (www.ultimaonline.com) の「Traveller's Guide (トラベラーズガイド)」をご覧ください。