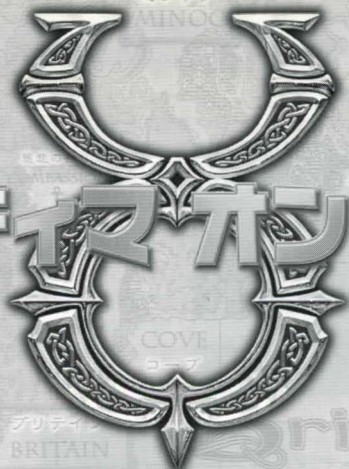


ウルティマ オンライン™



宝珠の守人 リファレンスガイド

本書には、キーコマンドやマウスでの操作といった基本操作の一覧を掲載しております。プレイの際の参考にしてください。

また、詳しい操作方法やデータは、公式サイト (www.jp.uo.com)にも掲載しております。こちらとも合わせてご確認ください。

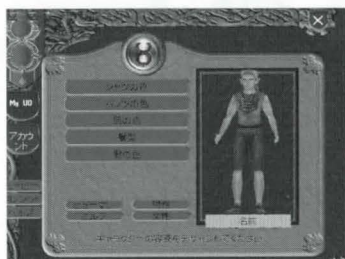
種族特性

◆エルフ



エルフは、「属性耐性」「自然界への知識」「追跡困難」「感知能力」「エルフの叡知」などの特殊な能力を持つ種族です。独自の戦闘アビリティや建築様式、ハウジングスタイルに加え、何百種類にもおよぶ新アイテムの生産も可能です。初めから種族としてエルフを選択できるほか、難易度の高い一連のクエストを達成することで、ヒューマンからエルフに転身することもできます。

◆ヒューマン



ヒューマンは、「力持ち」「疲れ知らず」「働き者」「よろず屋」といった能力を持つ種族です。肉体的に強く、全てのスキルについて最低限の基礎的な能力を持っているため、オールラウンドに対応できる種族であると言えます。様々な職業に転職することが可能で、色々な育て方をしていくことができます。

リファレンスガイド

ここでは、操作方法や画面の見方、それから知っておくと便利な操作方法をまとめて紹介します。ここで載っていないような細かい操作方法などについては、ウルティマオンライン 日本公式サイト「プレイガイド」をご覧ください。ゲームを始めて、どうしても困ったときは、ためらわずに他のプレイヤーに助けを求めましょう。

ペーパードール

ペーパードールには、あなたのキャラクターの外見が表示されます。このペーパードールにアイテムをドラッグすることで、装備の脱着が行えます。3Dクライアントの場合、キャラクターの移動に応じてペーパードールが動きます。細かいデータが何を示すかは、下の写真をご覧ください。

ペーパードール

自分自身を左ダブルクリックするとペーパードールが表示され、自分のキャラクターに関する全情報を見ることができます。

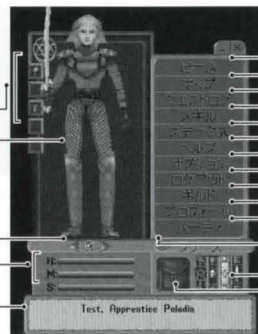
指輪などの小さな装備を簡単に外せます。

自分のキャラクターの外見と服装、装備されている武器や道具が表示されます。

キャラクターを左右に回転させます。

現在のステータス(ヒットポイント、マナ、スタミナ)を表示します。

キャラクターの名前、現在の職業、称号が表示されます。



ベースモードと戦闘モード(戦闘中)の切り替えに使用します。

リーダーマップを表示します。

現在進行中のクエストのログを表示します。

現在のキャラクターのスキルレベルが表示されます。

過去の能力値が表示されます。運営や開発した状態を知ることもできます。

GMやカウンセラーに助けを求めることができます。

グラフィックやサウンドなどの環境設定に用います。

ゲームを終了します。

ギルドメニューを開きます。

自分のキャラクターの説明を入力・表示できます。

パーティメニューを開きます。

ペーパードール内のキャラクターの動きを止めます。

左ダブルクリックすると、各ブックを開きます。

左ダブルクリックすると、所持品が表示されます。

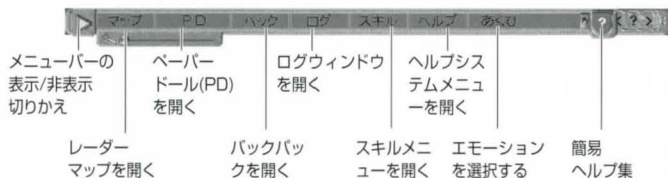
◆デスクトップ設定の保存◆

魔法のショートカットなどの位置を変更して配置すると、再度そのキャラクターでログインした際に、最後に配置した状態で各ウインドウが開きます。この設定は、各キャラクターごとに保存されるので、自分がいやすいようにデスクトップを修正しておきましょう。設定する手間が省けます。



メニューバー

ゲーム画面最上部にあるメニューバーからは、共通のコマンドをすばやく使用することができます。それぞれのボタンをクリックすれば、それぞれのコマンドが実行されます。また、左下についたスライダーを動かすと、画面を拡大、縮小できます。細かいものを見るときなどに使ってください。



コマンドメニュー

PC、NPC、アイテムなど、プレイヤーが何らかの行動を加えることが可能な対象を左クリックすると、現在実行できるコマンドメニューが表示されます。例えば自分をクリックすれば、「ペーパードールを開く」などのメニューが表示され、選択することで実行することができます。



キャラクターの移動

押し続ける	キャラクターの移動
	カーソルに向けて高速移動 (※)
(ドア)	ドアを開きます
他のキャラクターの上で +	そのキャラクターについて行きます
自分の上で +	ついて行くのをやめます

※カーソルに向けての高速移動は、オプションでカットできます。

アイテム所持品リスト

アイテムと所持品を操作するときの操作方法です。アイテムをクリックしてドラッグする操作や、ダブルクリックして対象に向けて使用する行動は、よく使うことになります。とくに、バックパック内でのアイテムの移動は頻繁に行うはずなので、アイテムの移動、配置に慣れておきましょう。

(アイテム)	アイテムの名前を表示します
& ドラッグ (アイテム)	アイテムを拾う/動かす

- バックパックの中のアイテムは、積み重ねることができます。見つからないアイテムは、他のアイテムの下に隠れている場合があります。よく使うアイテムは、1番上にしておきましょう。
- アイテムをキャラクターの上にドラッグすると、そのアイテムをバックパックの中に収納できます。
- アイテムをバックパックから他のキャラクターの上にドラッグすると、そのアイテムをドラッグしたキャラクターと取引するためのウィンドウが表示されます。
- アイテムをバックパックからドラッグしてキャラクター以外の場所でマウスボタンを放すと、そのアイテムはその場に落ちます。

(アイテム)	ターゲットを指定してアイテムを使います
(容器)	容器が開き、その中身がウィンドウに表示されます
(自分自身)	ペーパードールが表示されます (ベットに騎乗しているときを除く)
ドラッグ (自分自身)	ステータスバーが表示されます
(自分)	コマンドメニューが表示されます



マクロの設定

よく使うコマンドは、マクロとして登録することができます。マクロとは、自由に内容を設定できるキーコマンドで、たとえば、装備を外すというマクロを設定しておけば、戦闘中にポーションを飲むのも簡単になります。操作に慣れてきて、自分がよく使う操作がわかったら、マクロを登録してみましょう。

キーコマンド

ここに、よく使われるキーコマンドを紹介します。ここで挙げたキーボード操作やマウス操作をうまく組みあわせて使っていけば、よりスムーズにキャラクターを動かせるはずです。

操作	解説
右クリックをし続ける	カーソルに向かって移動します
右ダブルクリック	目的地まで自動的に移動します
左ダブルクリック	ドアや門を開きます
Alt + クリック	そのキャラクターを追跡します
発言を入力して Enter	発言が表示されます
カーソルを合わせる	キャラクターや生物の名前を表示します
ダブルクリック	ペーパードールを開きます
Tab	戦闘モード/ピースモードを切り替えます
戦闘モードのときダブルクリック	そのキャラクターあるいは生物を攻撃します
クリック+ドラッグ	ステータスバーを引き出します
アイテムにカーソルを置く	アイテムの詳細な性能が表示されます
アイテムをクリックしてドラッグ	アイテムを持ち上げる、あるいは移動させます
アイテムをダブルクリック	アイテムを使います

入れ物をダブルクリック	入れ物を開き、中身を表示します
自分をダブルクリック	あなたのキャラクターのペーパードールを開きます
右クリック(ウィンドウ上で実行)	そのウィンドウを閉じます
Alt + O	オプションメニューを開きます
Alt + K	スキルメニューを開きます
Alt + S	ステータスメニューを開きます
Alt + P	ペーパードールを開きます
Alt + R	レーダーマップを開きます もう一度押すとウィンドウが拡大します
Alt + I	バックバック(所持品)ウィンドウを開きます
Alt + J	ログウィンドウを開きます
Alt + B	スペルブックを開きます
Alt + T	チャットウィンドウを開きます
Alt + C	戦闘モード/ピースモードを切り替えます
Ctrl + Q	最後に入力した文字(発言/行動)を繰り返します
Ctrl + V	コピーした文字を発言にペーストします
Alt + X	ゲームを終了します
Ctrl + B	お辞儀をします
Ctrl + S	敬礼をします
Ctrl + Shift	オブジェクトハンドルを100個まで表示します
クリックをしてドラッグ (ウィンドウ枠に対して実行)	選択したウィンドウを移動します
クリックをしてドラッグ(3Dのみ) (ウィンドウの宝石に対して実行)	選択したウィンドウのサイズを変更します
マウスホイールを回転	マウスホイールを回転させると、キャラクターにズームイン、ズームアウトします。ホイール無しのマウスをご利用の場合は、同様の操作がオプションのマクロメニューで設定できます。



© 2005 Electronic Arts Inc. Electronic Arts, EA, EA GAMES, the EA GAMES logo, Ultima and Ultima Online are trademarks or registered trademarks of Electronic Arts Inc. in the U.S. and/or other countries. All Rights Reserved. All other trademarks are the property of their respective owners. EA GAMES™ is an Electronic Arts™ brand.

www.japan.ea.com

エレクトロニック・アーツ株式会社

〒106-6018 東京都港区六本木1-6-1 泉ガーデンタワー18F

商品に関するお問い合わせ：UOホットライン

TEL 03-6229-8810 (10:00~20:00/土日祝祭日・年末年始休)

FAX 03-6229-8805

WEB www.jp.uo.com/contact.html