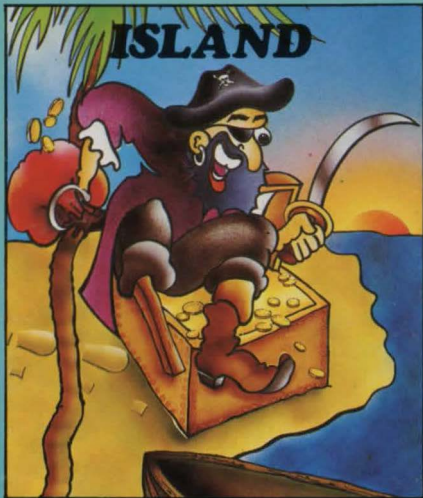


sinclair

TREASURE



BY
MR MICRO

Loading Instructions

Turn on the computer, and select 48K mode by pressing cursor up (the key to the right of the space bar) followed by ENTER. The message

© 1982 Amstrad

will appear. Press J "", and the words LOAD "" will appear on the screen. Press ENTER, and the screen should go blank. Place the rewind tape in the datacorder, and press PLAY. After a short while, the edge of the screen will change colour, and some writing will appear at the top of the screen. The program will then start to load, and everything will run automatically.

Instruction de chargement

Allumez l'ordinateur et sélectionnez le mode 48K en appuyant sur la touche de déplacement du curseur vers le haut (se trouvant à droite de la barre espace) suivi de ENTER. Le message

© 1982 AMSTRAD

apparaîtra alors. Appuyez sur J "", et le mot LOAD "" s'affichera à l'écran. Pressez ENTER et l'écran deviendra vierge. Insérez la cassette rebovinée dans le lecteur et appuyez sur PLAY. Quelques instants plus tard, les contours de l'écran changeront de couleur, et quelques indications apparaîtront en haut de celui-ci. Le programme commencera alors à se charger et sera exécuté automatiquement.

TREASURE ISLAND

This exciting game is based upon the classic adventure by Robert Louis Stevenson.

First Jim Hawkins must avoid Blind Pew to board the good ship Hispaniola. Then he has to avoid capture having heard the crew's mutinous plans. Once these challenges have been overcome the main game can be played on Treasure Island itself.

The quest for the treasure starts at the stockade which the adventurers have built on the island. Then whilst tackling the evil murderous pirates Jim must find Ben Gunn's cave. The chase and search takes place upon an attractive 'Treasure Map' which is displayed on the screen in sections. There are a total of sixty-four sections to play through.

Once Ben Gunn's cave has been found the treasure is located, and must then be taken to the ship which is anchored in Spy Glass Cove, to complete the arcade adventure.

At the end of each game a percentage score will be given which reflects the speed and fighting spirit with which it was played. Treasure Island can be played time and time again to attempt to reach a 100 per cent score, which represents total player perfection.

© Mr Micro Ltd 1984

CONTROLS

Jim Hawkins is moved using a joystick or by the keyboard where Q or A are up or down O or P move left or right.

Just avoiding the pirates is not enough to ensure success. You must perfect a technique which involves getting close to a pirate so that he throws a cutlass at Jim. You must move Jim swiftly out of the cutlass' path to avoid injury.

To pick up a weapon or the treasure Jim must be moved over the object. To throw a cutlass Jim must first be moved in the direction required and then the fire button or M pressed.

Pressing H will hold the game. Pressing T will terminate the hold. Holding both B and T down together will restart the game.

TREASURE ISLAND (Ile au trésor)

Ce jeu captivant est basé sur l'aventure classique de Robert Louis Stevenson.

Jim Hawkins doit d'abord empêcher Blind Pew de monter à bord du navire Hispaniola. Il devra ensuite éviter de se faire capturer, après avoir entendu l'équipage préparer une mutinerie. Lorsque ces obstacles seront surmontés, vous pourrez aller sur l'île au Trésor pour jouer le jeu principal.

La recherche du trésor commence à la barricade que les aventuriers ont construite sur l'île. Jim doit trouver la caverne de Ben Gunn tout en se défendant contre les pirates meurtriers qui parcourent l'île. La chasse et la recherche du trésor prend place sur une belle carte au trésor qui est affichée par sections, sur l'écran. Il y a en tout, 64 sections à parcourir.

Lorsque la caverne de Ben Gunn a été trouvée, le trésor est découvert et doit alors être ramené au navire qui est ancré à Spy Glass, pour pouvoir terminer ce jeu d'aventure.

Un pourcentage du score est affiché à la fin de chaque jeu. Il reflète la vitesse et le courage dont vous avez fait preuve pendant le jeu. Pour obtenir la perfection, c'est-à-dire 100 pour cent, vous devrez rejouer plusieurs fois.

INSTRUCTIONS POUR LE CHARGEMENT:

Pour le chargement, suivre les instructions se trouvant sur l'étiquette de la cassette.

LES COMMANDES:

Jim Hawkins est déplacé en utilisant le joystick ou le clavier:

Q = vers le haut

A = vers le bas

O = vers la gauche

P = vers la droite

Eviter les pirates ne suffira pas pour gagner. Vous devez perfectionner l'art de rapprocher Jim le plus près possible des pirates, pour qu'ils lancent un coutelas, puis de déplacer Jim très rapidement pour qu'il ne soit pas blessé par ce coutelas.

Pour ramasser une arme ou le trésor, placez Jim sur l'objet. Pour lancer un coutelas, Jim doit d'abord être tourné dans la bonne direction, puis pressez le bouton du tir ou appuyez sur la touche M.

Appuyez sur H pour interrompre momentanément le jeu. Pressez T pour reprendre. Appuyez sur B et T en même temps pour recommencer le jeu.



sinclair

TREASURE ISLAND

sinclair
Quality Control

BRENTWOOD HOUSE
169 KINGS ROAD, BRENTWOOD
ESSEX. CM14 4EF